

VIVIENDA BIENESTAR


**VIVIENDA
BIENESTAR**

REGIÓN: CUENCA DEL PAPALOAPAN
MUNICIPIO: SANTIAGO CHOÁPAM
LOCALIDAD: Santiago Choápam
OBRA:

CONSTRUCCIÓN DE SANITARIO CON BIODIGESTOR, EN LA LOCALIDAD SANTIAGO CHOÁPAM, MUNICIPIO SANTIAGO CHOÁPAM.

No. LICITACIÓN: EO-XX074-2025
OF. SF/SPIP/DPIP/CPCS/DPCSUSG/FISE/0954/2025
AUTORIZACIÓN:
NUM. OBRA: FISE/0954/251684/2025

CATÁLOGO DE CONCEPTOS

Código	Concepto	Unidad	Cantidad	P. Unitario	Importe	%
SANITARIO CON BIODIGESTOR						
A	PRELIMINARES					
A01	LIMPIEZA, TRAZO Y NIVELACIÓN MANUAL PARA ESTABLECER EJES, BANCO DE NIVEL Y REFERENCIAS, INCLUYE: MATERIALES, MANO DE OBRA, EQUIPO, HERRAMIENTA Y TODO LO NECESARIO PARA SU CORRECTA EJECUCIÓN.	M2	27.84			
TOTAL PRELIMINARES						
B	CIMENTACIÓN					
B01	EXCAVACIÓN PARA CEPA, EN MATERIAL INVESTIGADO EN OBRA POR MEDIOS MANUALES PARA CADENA DE DESPLANTE (CD DE 15X30 CM), INCLUYE: AFINE DE TALUDES, TRASPALO Y EXTRACCIÓN A BORDE DE ZANJA, LIMPIEZA, MANO DE OBRA, EQUIPO, HERRAMIENTA Y TODO LO NECESARIO PARA SU CORRECTA EJECUCIÓN.	M3	2.08			
B02	SUMINISTRO Y COLOCACIÓN DE PLANTILLA A BASE DE POLIETILENO CAL. 600 EN TODA LA SUPERFICIE DE CONTACTO CONCRETO-TERRENO, INCLUYE: MATERIAL, HERRAMIENTA, DESPERDICIOS, TRASLAPES, EMPALMES, MANO DE OBRA, EQUIPO, HERRAMIENTA Y TODO LO NECESARIO PARA SU CORRECTA EJECUCIÓN.	M2	37.52			
B03	CADENA DE DESPLANTE (CD) DE 15X30 CM DE SECCIÓN CON CONCRETO HECHO EN OBRA, F'C=200 KG/CM2, ARMADO A BASE DE ARMADURA 15X30 4 MAYOR A Fy=5000 KG/CM2 Y 2 VARS. DEL No. 3 Fy=4200 KG/CM2, ACABADO COMÚN, INCLUYE: MATERIALES, ACARREOS, CORTES, DESPERDICIOS, AMARRES, CIMBRADO, DESCIMBRADO, SEPARADORES, DESMOLDANTE, COLADO, VIBRADO, CURADO, MANO DE OBRA, EQUIPO, HERRAMIENTA Y TODO LO NECESARIO PARA SU CORRECTA EJECUCIÓN.	ML	39.04			
B04	LOSA DE CIMENTACIÓN, DE 10 CM DE ESPESOR CON CONCRETO HECHO EN OBRA DE F'C=200 KG/CM2, ACERO DE REFUERZO A BASE DE MALLA ELECTROSOLDADA, 6X6-10/10 MAYOR A Fy=5000 KG/CM2, ACABADO PULIDO CON LLANA METÁLICA, INCLUYE: MATERIALES, ACARREOS, CORTES, DESPERDICIOS, HABILITADO, AMARRES TRASLAPES, ALAMBRE RECOCIDO, ANCLAS O SEPARADORES, CIMBRADO, COLADO, VIBRADO CURADO, DESCIMBRADO, MANO DE OBRA, EQUIPO, HERRAMIENTA Y TODO LO NECESARIO PARA SU CORRECTA EJECUCIÓN.	M2	9.04			
B05	RELLENO DE EXCAVACIONES CON MATERIAL PRODUCTO DE LA EXCAVACIÓN, COMPACTADO CON PISÓN DE MANO EN CAPAS NO MAYORES A 15 CMS, INCLUYE: MANO DE OBRA, EQUIPO, HERRAMIENTA Y TODO LO NECESARIO PARA SU CORRECTA EJECUCIÓN.	M3	0.80			
TOTAL CIMENTACIÓN						
C	ESTRUCTURA					
C01	MURO DE 10 CM. DE ESPESOR A BASE DE TABICÓN PESADO 10X14X28 CMS. DE CEMENTO, ACABADO COMÚN, JUNTEADO CON MORTERO C-A PROP. 1:5, INCLUYE: ACARREO DENTRO Y FUERA DE LA OBRA, ANDAMIO, MANO DE OBRA, EQUIPO, HERRAMIENTA Y TODO LO NECESARIO PARA SU CORRECTA EJECUCIÓN.	M2	65.20			

VIVIENDA BIENESTAR

VIVIENDA
BIENESTAR

REGIÓN: CUENCA DEL PAPALOAPAN
MUNICIPIO: SANTIAGO CHOÁPAM
LOCALIDAD: Santiago Choápam
OBRA:

CONSTRUCCIÓN DE SANITARIO CON BIODIGESTOR, EN LA LOCALIDAD SANTIAGO CHOÁPAM, MUNICIPIO SANTIAGO CHOÁPAM.

No. LICITACIÓN: EO-XX074-2025
OF. SF/SPIP/DPIP/CPCS/DPCSUSG/FISE/0954/2025
AUTORIZACIÓN:
NUM. OBRA: FISE/0954/251684/2025

CATÁLOGO DE CONCEPTOS

Código	Concepto	Unidad	Cantidad	P. Unitario	Importe	%
C02	CASTILLO K DE CONCRETO F'C=200 KG/CM2 10X20 CM. ARMADO CON ARMADURA 10X20-4 F'y=5000 KG/CM2, INCLUYE: ANCLAJES, MATERIAL, EQUIPO, MANO DE OBRA, HERRAMIENTA, CIMBRADO, COLADO, DESCIMBRADO, CURADO Y TODO LO NECESARIO PARA SU CORRECTA EJECUCIÓN.	ML	72.32			
C03	DINTEL EN PUERTA 10X11 CM FORJADA CON CONCRETO F'C=200 KG/CM2 Y REFORZADA CON ARMADURA SECCIÓN DE CASTILLO 6X6, INCLUYE: CIMBRADO, DESCIMBRADO, ARMADO, COLADO, MANO DE OBRA, EQUIPO, HERRAMIENTA Y TODO LO NECESARIO PARA SU CORRECTA EJECUCIÓN.	ML	8.32			
C04	CADENA DE CERRAMIENTO DE 10X20 CM. DE CONCRETO HECHO EN OBRA, ACABADO APARENTE. F'C=200 KG/CM2, ARMADO CON ARMADURA 6X16, INCLUYE: MATERIALES, CHAFLANES, SEPARADORES, DESMOLDANTE, ACARREOS, CORTES, DESPERDICIOS, AMARRES, CIMBRADO, COLADO, DESCIMBRADO, MANO DE OBRA, EQUIPO, HERRAMIENTA Y TODO LO NECESARIO PARA SU CORRECTA EJECUCIÓN.	ML	40.64			
TOTAL ESTRUCTURA						
D	LOSA					
D01	LOSA DE AZOTEA DE 10 CM DE ESPESOR, CON CONCRETO HECHO EN OBRA DE F'C=200 KG/CM2 Y ARMADA CON VARILLAS DE 3/8" A CADA 20 CMS EN AMBOS SENTIDOS, REFORZADA CON DIAGONALES A BASE DE VARILLAS DE 3/8", INCLUYE: TRASLAPES, ALAMBRE RECOCIDO, ANCLAS O SEPARADORES, MATERIALES, ACARREOS, CORTES, DESPERDICIOS, HABILITADO, AMARRES, GOTERO, CIMBRADO, COLADO, VIBRADO, DESCIMBRADO, CURADO, MANO DE OBRA, EQUIPO, HERRAMIENTA Y TODO LO NECESARIO PARA SU CORRECTA EJECUCIÓN.	M2	23.44			
TOTAL LOSA						
E	PISOS Y ACABADOS					
E01	RODAPIE DE 10X10 CM. FORJADA CON CONCRETO F'C=150 KG/CM2 Y REFORZADA CON ARMADURA SECCIÓN CASTILLO 6X6 (TRIANGULAR), INCLUYE: MATERIALES, PREPARACIÓN DE LA SUPERFICIE, CIMBRADO, COLADO, MANO DE OBRA, EQUIPO, HERRAMIENTA Y TODO LO NECESARIO PARA SU CORRECTA EJECUCIÓN.	ML	35.52			
E02	FIRME DE CONCRETO DE 10 CMS DE ESPESOR, ACABADO ESCOBILLADO HECHO EN OBRA DE F'C=150 KG/CM2, INCLUYE: MATERIALES, ACARREOS, PREPARACIÓN DE LA SUPERFICIE, NIVELACIÓN, CIMBRADO, COLADO, MANO DE OBRA, EQUIPO, HERRAMIENTA Y TODO LO NECESARIO PARA SU CORRECTA EJECUCIÓN.	M2	9.44			
E03	APLANADO EXTERIOR E INTERIOR ACABADO REPELLADO SOBRE MUROS CON UN ESPESOR DE 2 CM. CON MEZCLA CEMENTO ARENA 1:4, INCLUYE: MATERIALES, ANDAMIOS, MANO DE OBRA, EQUIPO, HERRAMIENTA Y TODO LO NECESARIO PARA SU CORRECTA EJECUCIÓN.	M2	178.16			
E04	SUMINISTRO Y APLICACIÓN DE PINTURA VINÍLICA EN MUROS INTERIOR Y EXTERIOR (COLOR DEFINIDO EN OBRA), INCLUYE: SELLADOR, APLICACIÓN A 2 MANOS, MATERIALES, MANO DE OBRA, EQUIPO, HERRAMIENTA Y TODO LO NECESARIO PARA SU CORRECTA EJECUCIÓN.	M2	178.16			
TOTAL PISOS Y ACABADOS						

VIVIENDA BIENESTAR



VIVIENDA
BIENESTAR

REGIÓN: CUENCA DEL PAPALOAPAN
MUNICIPIO: SANTIAGO CHOÁPAM
LOCALIDAD: Santiago Choápam
OBRA:

CONSTRUCCIÓN DE SANITARIO CON BIODIGESTOR, EN LA LOCALIDAD SANTIAGO CHOÁPAM, MUNICIPIO SANTIAGO CHOÁPAM.

No. LICITACIÓN: EO-XX074-2025
OF. SF/SPIP/DPIP/CPCS/DPCSIUSG/FISE/0954/2025
AUTORIZACIÓN:
NUM. OBRA: FISE/0954/251684/2025

CATÁLOGO DE CONCEPTOS

Código	Concepto	Unidad	Cantidad	P. Unitario	Importe	%
F	CANCELERÍA					
F01	SUMINISTRO Y COLOCACIÓN DE PUERTA DE 0.70 X 2.10 FABRICADA A BASE DE LAMINA LISA POR AMBAS CARAS CON UN ESPESOR DE 40 MM HECHA A BASE DE UN BASTIDOR DE MADERA DE PINO ESTUFADA Y UN NUCLEO DE POLIURETANO, CHAPERO A BASE DE MADERA DE PINO ESTUFADA, CON UN ACABADO EN PINTURA ELECTROSTATICA BLANCA CON UNA TOLERANCIA DE MAS MENOS 2 MM. INCLUYE: CERRADURA ECONOMICA, MARCO FABRICADO EN LÁMINA DE ACERO AL CARBON CON PINTURA ELECTROSTÁTICA BLANCA CON PERFORACIONES PARA SUJECIÓN AL MURO, PERFORACIÓN PARA PESTILLO, 3 BISAGRAS REMACHADAS, MATERIALES, MANO DE OBRA, EQUIPO, HERRAMIENTA Y TODO LO NECESARIO PARA SU CORRECTA EJECUCIÓN.	PZA	8.00			
F02	SUMINISTRO Y COLOCACIÓN DE VENTANA DE ALUMINIO 0.30 X 1.04 M FABRICADA EN ALUMINIO 6063 TEMPLE 5 CON UNA ANCHO DE 1.5 PULGADAS (38 MM), CON TORNILLOS DE ENSAMBLE DE ACERO ZINCADO DE 8 X 1 ½, ACABADO CON PINTURA ELECTROSTATICA EN COLOR BLANCO, CRISTAL CLARO DE 3 MM, CERRADO POR MEDIO DE BROCHE CENTRAL CON MOSQUITERO DESMONTABLE. INCLUYE: MATERIALES, MANO DE OBRA, EQUIPO, HERRAMIENTA Y TODO LO NECESARIO PARA SU CORRECTA EJECUCIÓN.	PZA	8.00			
	TOTAL CANCELERÍA					
G	INSTALACIÓN HIDRÁULICO - SANITARIA					
G01	SALIDA SANITARIA PARA LAVABO CON TUBO DE PVC PARA SANITARIO DE 2" INCLUYE: MATERIAL, MANO DE OBRA, EQUIPO, HERRAMIENTA Y TODO LO NECESARIO PARA SU CORRECTA EJECUCIÓN.	SAL	8.00			
G02	SALIDA SANITARIA PARA W.C. CON TUBO DE PVC PARA SANITARIO DE 4", Y TUBO VENTILA CON TUBO DE PVC DE 2" INCLUYE: MATERIAL, MANO DE OBRA, EQUIPO, HERRAMIENTA Y TODO LO NECESARIO PARA SU CORRECTA EJECUCIÓN.	SAL	8.00			
G03	SALIDA HIDRÁULICA PARA LAVABO, MEDIANTE TUBERÍA A BASE DE POLIPROPILENO COPOLIMERO RANDOM (PP-R) VIRGEN, UNIDA POR TERMOFUSION (UNIÓN MOLECULAR) DE ALTA RESISTENCIA A LA PRESIÓN DEL AGUA (24 KG/CM2 A TEMP. AMBIENTE 20° C), CON CAPA PROTECTORA EXTERNA "UV", CAPA INTERNA ANTIBACTERIAL "AB" QUE CUMPLA CON LA NORMA NMX-E-226/2-CNCP DE 1/2" (20 MM) DE DIAM. INCLUYE: MATERIALES, MANO DE OBRA, EQUIPO, HERRAMIENTA Y TODO LO NECESARIO PARA SU CORRECTA EJECUCIÓN.	SAL	8.00			
G04	SALIDA HIDRÁULICA PARA W.C. MEDIANTE TUBERÍA A BASE DE POLIPROPILENO COPOLIMERO RANDOM (P-R) VIRGEN, UNIDA POR TERMOFUSION (UNIÓN MOLECULAR) DE ALTA RESISTENCIA A LA PRESIÓN DEL AGUA (24 KG/CM2 A TEMP. AMBIENTE 20° C), CON CAPA PROTECTORA EXTERNA "UV", CAPA INTERNA ANTIBACTERIAL "AB" QUE CUMPLA CON LA NORMA NMX-E-226/2-CNCP DE 1/2" (20 MM) DE DIAM. INCLUYE: MATERIALES, MANO DE OBRA, EQUIPO, HERRAMIENTA Y TODO LO NECESARIO PARA SU CORRECTA EJECUCIÓN.	SAL	8.00			

VIVIENDA BIENESTAR


**VIVIENDA
BIENESTAR**

REGIÓN: CUENCA DEL PAPALOAPAN
MUNICIPIO: SANTIAGO CHOÁPAM
LOCALIDAD: Santiago Choápam
OBRA:

CONSTRUCCIÓN DE SANITARIO CON BIODIGESTOR, EN LA LOCALIDAD SANTIAGO CHOÁPAM, MUNICIPIO SANTIAGO CHOÁPAM.

No. LICITACIÓN: EO-XX074-2025
OF. SF/SPIP/DPIP/CPCS/DPCSUSG/FISE/0954/2025

AUTORIZACIÓN:

NUM. OBRA: FISE/0954/251684/2025

CATÁLOGO DE CONCEPTOS

Código	Concepto	Unidad	Cantidad	P. Unitario	Importe	%
G05	SUMINISTRO E INSTALACIÓN DE MUEBLES SANITARIOS, TAZA CON TANQUE Y LAVABO CON LLAVE INDIVIDUAL, INCLUYE: MATERIALES DE FIJACIÓN, MANGUERAS DE ALIMENTACIÓN, MATERIALES, MANO DE OBRA, EQUIPO, HERRAMIENTA Y TODO LO NECESARIO PARA SU CORRECTA EJECUCIÓN.	JGO	8.00			
G06	SUMINISTRO Y COLOCACIÓN DE TINACO DE 450 LTS, TRICAPA, DE 95 A 100 CMS DE ALTO, 80 A 90 CMS DE DIAMETRO, CON TAPA TIPO CLICK CON ARILLO DE 18", LA CAPA INTERNA DEL TINACO DEBERÁ TENER PROPIEDADES QUE INHIBAN LA FORMACIÓN O REPRODUCCIÓN DE BACTERIAS MEDIANTE EVIDENCIA EMITIDA POR LA FDA; QUE CUMPLA CON LA NORMA: NMX-C-374-ONNCE-CNCP-2012, FABRICADO CON POLIETILENO CON CUMPLIMIENTO DE GRADO ALIMENTICIO CONFORME A LA FDA, CON CONEXION DE SALIDA DE POLIETILENO DE 1 1/2" TERMOFUSIONADA. INCLUYE: CONEXIÓN A MUEBLES SANITARIOS Y PREPARACIÓN A PIE DE BAÑO, PARA LA CONEXIÓN DOMICILIARIA MEDIANTE TUBERÍA A BASE DE POLIPROPILENO COPOLIMERO RANDOM (PP R) VIRGEN, UNIDA POR TERMOFUSION (UNION MOLECULAR) DE ALTA RESISTENCIA A LA PRESION DEL AGUA (24 KG/CM2 A TEMP. AMBIENTE 20° C), CON CAPA PROTECTORA EXTERNA "UV", CAPA INTERNA ANTIBACTERIAL "AB" QUE CUMPLA CON LA NORMA NMX-E-226/2-CNCP3/4" DE DIAM. MANO DE OBRA, EQUIPO, HERRAMIENTA Y TODO LO NECESARIO PARA SU CORRECTA EJECUCIÓN.	PZA	8.00			
G07	SUMINISTRO E INSTALACIÓN DE BIODIGESTOR AUTOLIMPIABLE DE 600 LTS RP-600 CON FONDO CÓNICO QUE FACILITA LA EXTRACCION DE LODOS Digeridos MEDIANTE VALVULA DE PASP Y SIN NECESIDAD DE EXTRAER LIQUIDO EN EL PROCESO (NO REQUIERE ENERGIA ELECTRICA), FABRICADO CON POLIETILENO DE ALTA DENSIDAD CON TAPA TIPO CLICK CON ARILLO DE 18"; QUE CUMPLA CON LA NORMA: NOM-006-CONAGUA-1997 INCLUYE: REGISTRO DE LODOS PREFABRICADO OCTAGONAL DE FONDO PLANO PERFORADO, DE POLIETILENO DE BAJA DENSIDAD Y TAPA TIPO CLICK CON ARILLO DE 18", SE CONSIDERA TRAZO, EXCAVACIÓN, AFINE Y RELLENO, ADEMAS DE CONEXIONES DE TUBERÍA DE PVC DE 4" (DE 2.00 A 6.00 MTS) Y 2" (HASTA 8.00 MTS) DE DIAM. PIEZAS ESPECIALES, MATERIALES Y MANO DE OBRA, EQUIPO, HERRAMIENTA Y TODO LO NECESARIO PARA SU CORRECTA EJECUCIÓN.	PZA	8.00			
G08	POZO DE ABSORCIÓN DE 1.00 X 1.00 M. INCLUYE EXCAVACIÓN EN MATERIAL TIPO "B" DE 0.00 A 1.00 M DE PROFUNDIDAD, SE CONSIDERA TRAZO, EXCAVACIÓN, AFINE Y RELLENO DE ARENA LIMPIA QUE PASE LA MALLA No. 4 Y GRAVA TRITURADA T.M.A. DE 20 A 50 MM, PARA FILTROS, INCLUYE; MATERIALES Y MANO DE OBRA, EQUIPO, HERRAMIENTA Y TODO LO NECESARIO PARA SU CORRECTA EJECUCIÓN.	PZA	8.00			

TOTAL INSTALACIÓN HIDRÁULICO - SANITARIA

VIVIENDA BIENESTAR


**VIVIENDA
BIENESTAR**

REGIÓN: CUENCA DEL PAPALOAPAN

MUNICIPIO: SANTIAGO CHOÁPAM

LOCALIDAD: Santiago Choápam

OBRA: CONSTRUCCIÓN DE SANITARIO CON BIODIGESTOR, EN LA LOCALIDAD SANTIAGO CHOÁPAM, MUNICIPIO SANTIAGO CHOÁPAM.

No. LICITACIÓN: EO-XX074-2025

OF. SF/SPIP/DPIP/CPCS/DPCSIJSG/FISE/0954/2025

AUTORIZACIÓN:

NUM. OBRA: FISE/0954/251684/2025

CATÁLOGO DE CONCEPTOS

Código	Concepto	Unidad	Cantidad	P. Unitario	Importe	%
--------	----------	--------	----------	-------------	---------	---

H INSTALACIÓN ELÉCTRICA

	SALIDA ELÉCTRICA PARA LUMINARIA, HASTA 5 MTS DE TUBO POLIDUCTO NARANJA CON GUÍA DE 19 MM DE DIÁMETRO CON 10 M DE CABLE THW CALIBRE 12 AWG, INCLUYE: CABLE, CAJA Y TAPA CUADRADAS GALVANIZADA DE 100 X 100 MM, CAJA CHALUPA GALVANIZADA 13MM, SOPORTERÍAS, 1 INTERRUPTOR (APAGADOR) SENCILLO, CHASIS, TAPA DE 1 VENTANA, SOQUET DE BAQUELITA, FOCO LED DE 20 W, MATERIALES, CORTES, ACARREOS, DESPERDICIOS, CONEXIONES, RELLENO DE MORTERO PROP. 1:3 SOBRE CAVIDAD DE ALOJAMIENTO DE TUBERIA. PRUEBAS DE FUNCIONAMIENTO, MANO DE OBRA, EQUIPO, HERRAMIENTA Y TODO LO NECESARIO PARA SU CORRECTA EJECUCIÓN.	SAL	8.00			
--	---	-----	------	--	--	--

TOTAL INSTALACION ELÉCTRICA**I CUBIERTA EXTERIOR**

	SUMINISTRO Y COLOCACION DE CUBIERTA EXTERIOR A BASE DE PERFIL TUBULAR DE 2" DE 1.50 X 0.50 M Y LAMINA DE FIBROCEMENTO P7 DE 1.50 X 0.60, COLOCADA CON TORINILOS DE 1/4 X 3" Y TAQUETES DE PLASTICO DE 1/4 X 3", LA FIJACION DE LA LAMINA SERA CON TORTILLO AUTOROSCABLE DE 1", INCLUYE: MATERIALES, ACARREOS, NIVELACION, MANO DE OBRA, EQUIPO, HERRAMIENTA Y TODO LO NECESARIO PARA SU CORRECTA EJECUCIÓN.	PZA	8.00			
--	---	-----	------	--	--	--

TOTAL CUBIERTA EXTERIOR**J LIMPIEZA**

	LIMPIEZA GRUESA DE LA OBRA PARA ENTREGA, INCLUYE: MATERIALES, MANO DE OBRA, EQUIPO, HERRAMIENTA Y TODO LO NECESARIO PARA SU CORRECTA EJECUCIÓN.	M2	27.84			
--	---	----	-------	--	--	--

TOTAL LIMPIEZA**SUBTOTAL**

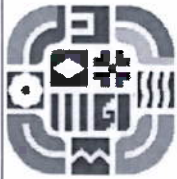
I.V.A. 16.00%

Total del presupuesto



1115

[illegible]



VIVIENDA BIENESTAR

UN PUEBLO TRANSFORMANDO SU HISTORIA

DIRECTOR DE PLANEACIÓN Y PTTO.
ING. PABLO HILARIO SANCHEZ

DPTO. DE INTEGRACIÓN DE EXP. TÉCNICAS
ARQ. JORGE LUIS LEYVA OSORIO

DPTO. DE ESTUDIOS Y PROYECTOS
ARQ. OSCAR E. HÉNDEZ CRUZ

PROYECTO:
SANTUARIO CON BIODIGESTOR

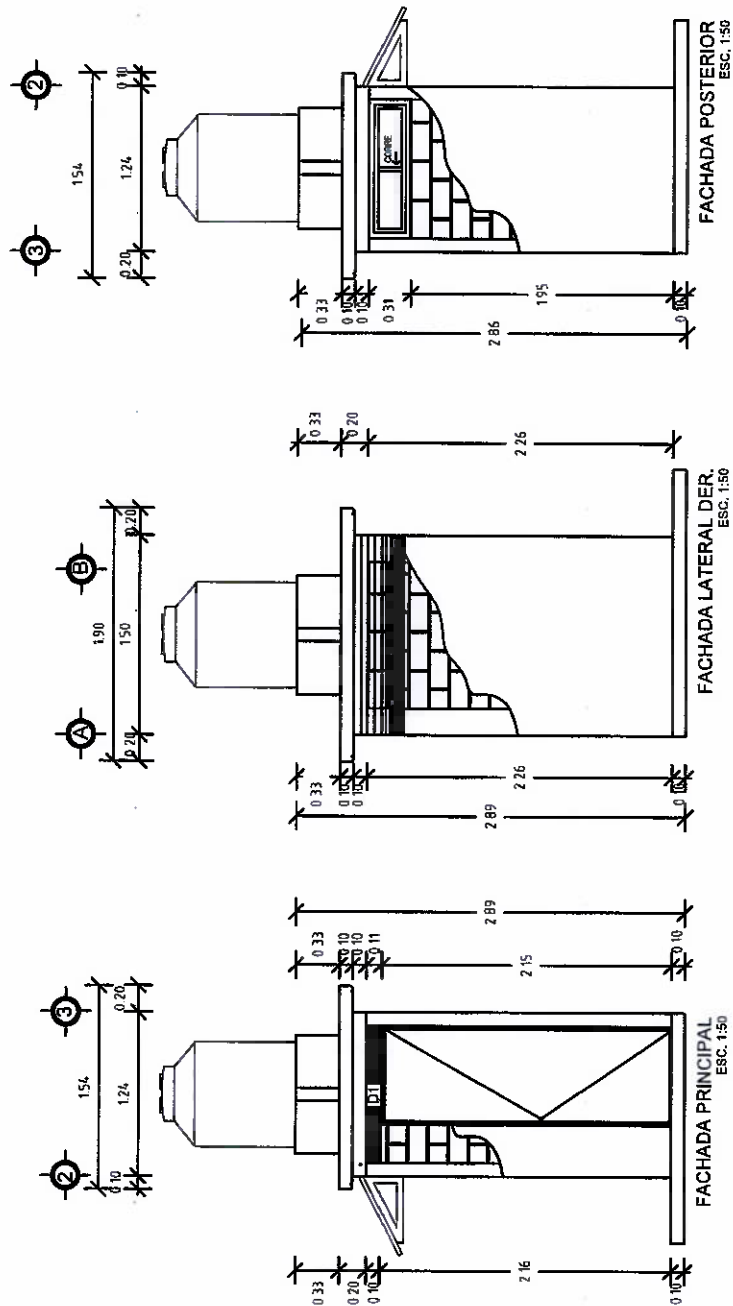
PROTOTIPO: SB - CH - 1
TABICÓN - LOSA DE CONCRETO

TIPO DE PLANO:
FACHADAS

MUNICIPIO: SANTIAGO CHOÁPAM
LOCALIDAD: SANTIAGO CHOÁPAM
ESCALA: LA INDICADA
ACOTACIÓN: METROS
FECHA: 2025
No. DE OF. DE AUTORIZACIÓN
SF/SP/DP/PI/CPC/DP/CS/USG/
PSE/054/2025
No. DE LICITACIÓN
EO-AA/074-2025

NÚMERO DE PLANO:

2/15





VIVIENDA BIENESTAR

UN PUEBLO TRANSFORMANDO SU HISTORIA

DIRECTOR DE PLANEACIÓN Y PTTO.
ING. PABLO HILARIO SANCHEZ

DPTO. DE INTEGRACIÓN DE EXP. TÉCNICOS
ARQ. JORGE LUIS LEYVA OSORIO

DPTO. DE ESTUDIOS Y PROYECTOS
ARQ. OSCAR E. MENDEZ CRUZ

PROYECTO
SANTUARIO CON BIODIGESTOR

PROTOTIPO SB-CH-1
TABICÓN - LOSA DE CONCRETO

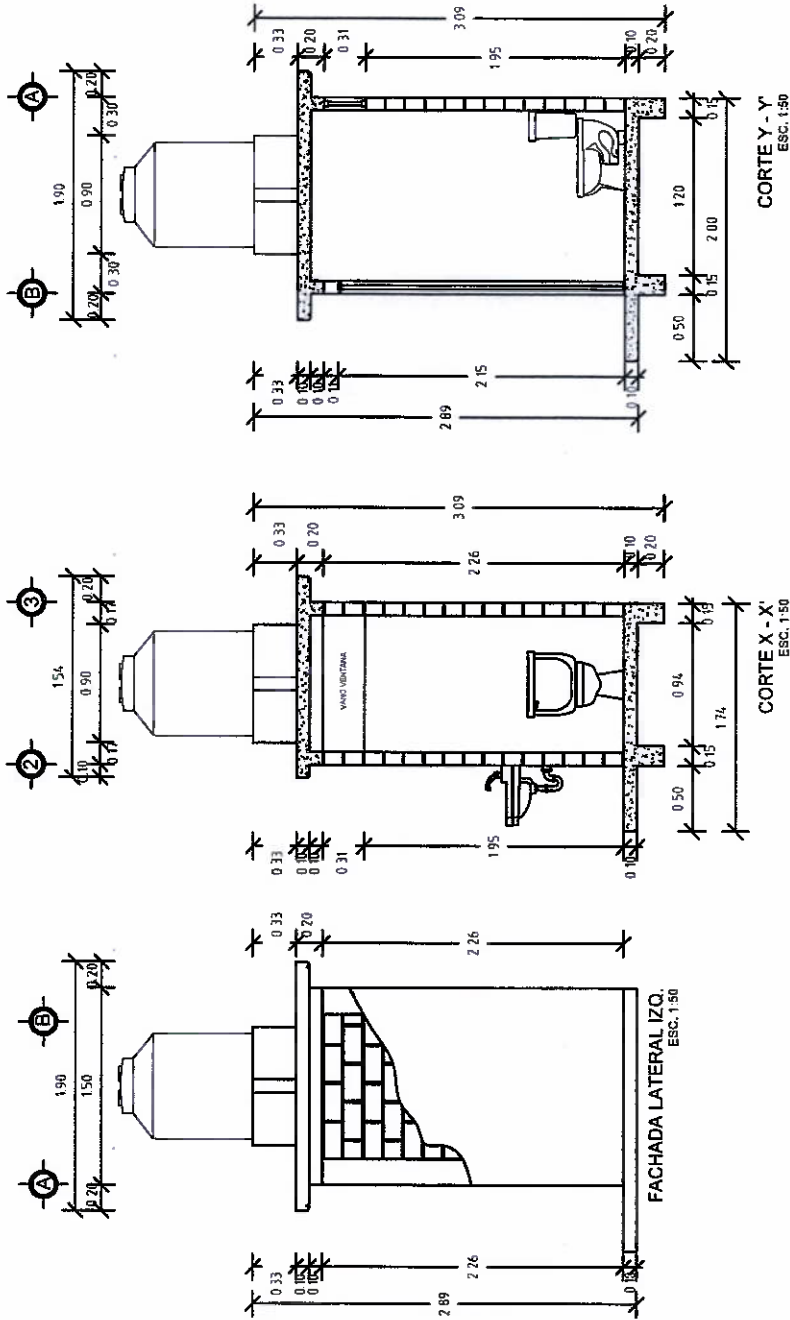
TIPO DE PLANO
FACHADA Y CORTES

MUNICIPIO: SANTIAGO CHAOAPAM
LOCALIDAD: SANTIAGO CHAOAPAM
ESCALA: 1:50
LA INICIADA
ACOTACION: METROS

FECHA: 2025
Nº DE DE AUTORIZACION
SF/SP/PI/DIR/PC/SD/PCSJSG/
FISE/0854/2025
Nº DE LICITACION
EO-XX074-2025

NÚMERO DE PLANO:

3/15





VIVIENDA BIENESTAR

UN PUEBLO TRANSFORMANDO SU HISTORIA

DIRECTOR DE PLANEACIÓN Y P.T.O.
ING. PABLO HILARIO SANCHEZ

DPTO. DE INTEGRACIÓN DE EXP. TÉCNICAS
ARQ. JORGE LUIS LEYVA OSORIO

DPTO. DE ESTUDIOS Y PROYECTOS
ARQ. OSCAR E. MÉNDEZ CRUZ

PROYECTO
SANITARIO CON BIODIGESTOR

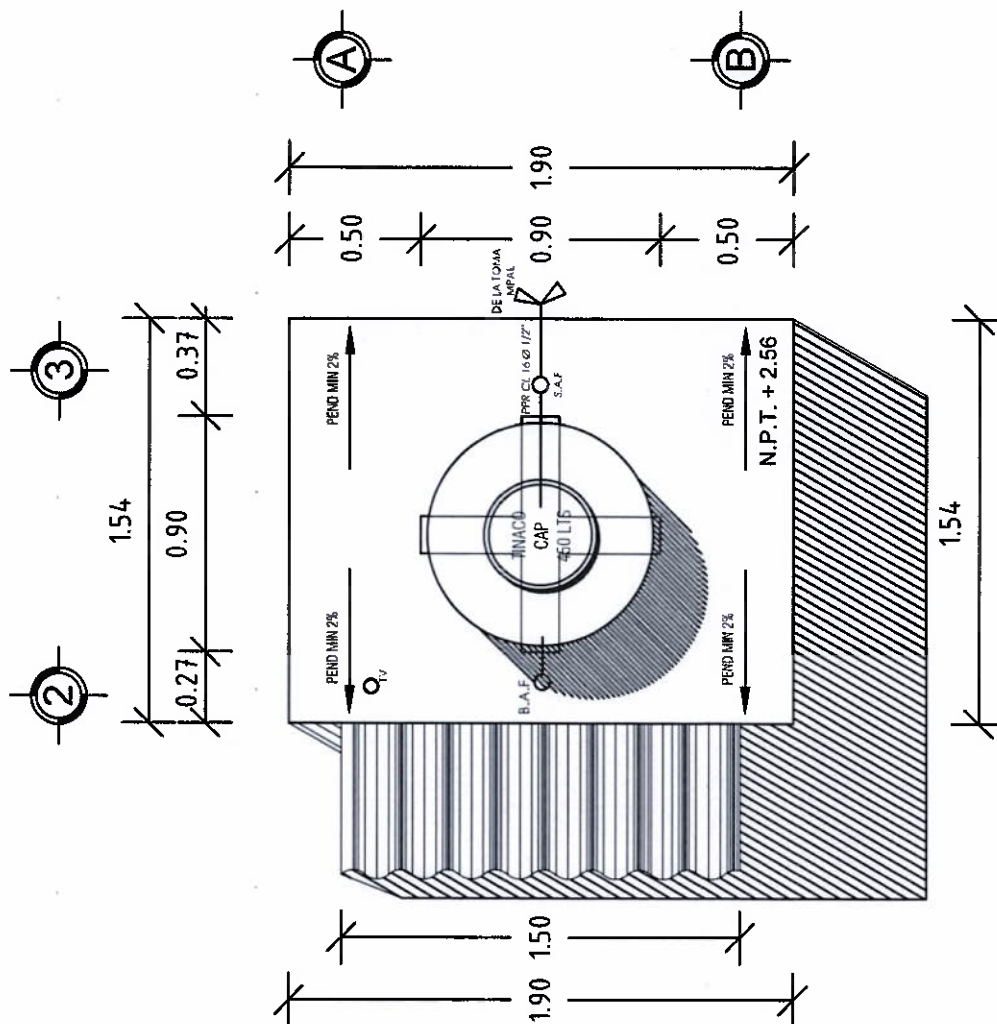
PROTOTIPO SB - CH - 1
TABICÓN - LOSA DE CONCRETO

TIPO DE PLANO
PLANTA DE CONJUNTO

MUNICIPIO: SANTIAGO CHAOAPAM
CANTÓN: SANTIAGO CHAOAPAM
ESCALA: LA INDICADA
ACOTACIÓN: METROS
FECHA: 2025
No. DE OF. DE AUTORIZACIÓN
SF/SP/ID/PI/PC/PS/DPCSLJSG/
FISE/0554/2025
No. DE LICITACIÓN
EO-XX074-2025

NUMERO DE PLANO:

4/15



PLANTA DE CONJUNTO
ESC. 1:25



VIVIENDA BIENESTAR

UN FUEBLO TRANSFORMANDO SU HISTORIA

DIRECTOR DE PLANEACIÓN Y PTTO
ING. PABLO HILARIO SANCHEZ

DPTO. DE INTEGRACIÓN DE EXP. TÉCNICOS
ARQ. JORGE LUIS LEYVA OSORIO

DPTO. DE ESTUDIO Y PROYECTOS
ARQ. OSCAR E. MENDEZ CRUZ

PROYECTO
SANTUARIO CON BIODIGESTOR

PROTOTIPO
SB - CH - 1
TABICÓN - LOSA DE CONCRETO

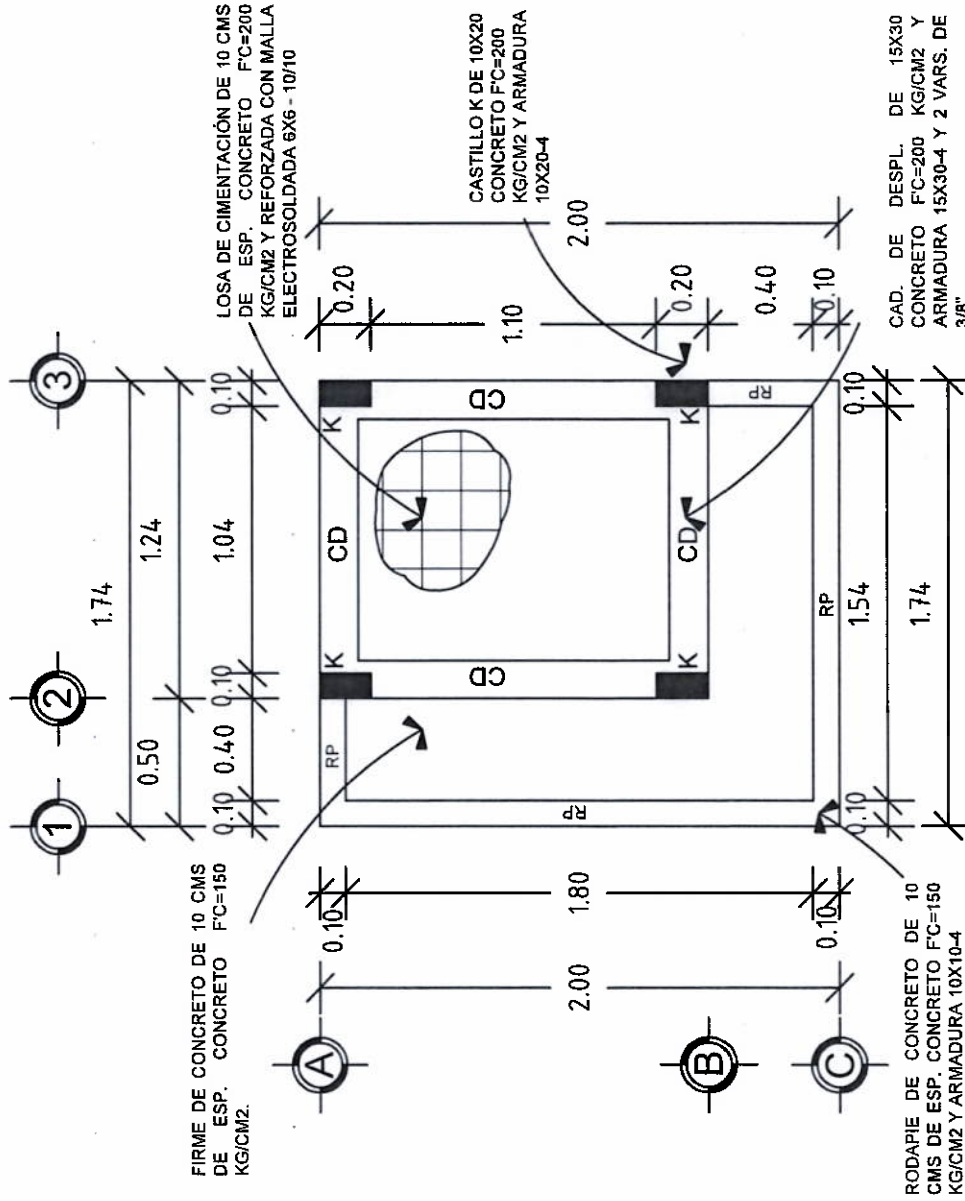
TIPO DE PLANO
PLANTA ESTRU. CIMENTACION

MUNICIPIO
SANTIAGO CHOÁPAM
LOCALIDAD
SANTIAGO CHOÁPAM
E.C. INDICADA
LA INDICADA
ACOTACIÓN
METROS

FECHA
2025
No. DE OF. DE AUTORIZACION
SF/SP/PT/DRIP/CPCS/USG/
FISE/0954/2025
No. DE LICITACION
EO-XX/074-2025

NÚMERO DE PLANO:

5/15



PLANTA DE CIMENTACIÓN
ESC. 1:25



VIVIENDA BIENESTAR

UN PUEBLO TRANSFORMANDO SU HISTORIA

DIRECTOR DE PLANEACIÓN Y PTO.
ING. PABLO HILARIO SANCHEZ

DPTO. DE INTEGRACIÓN DE EXP. TÉCNICOS
ARQ. JORGE LUIS LEYVA ~~esorio~~

DPTO. DE ESTUDIOS Y PROYECTOS
ARQ. OSCAR E. MENDOZA ~~8882~~

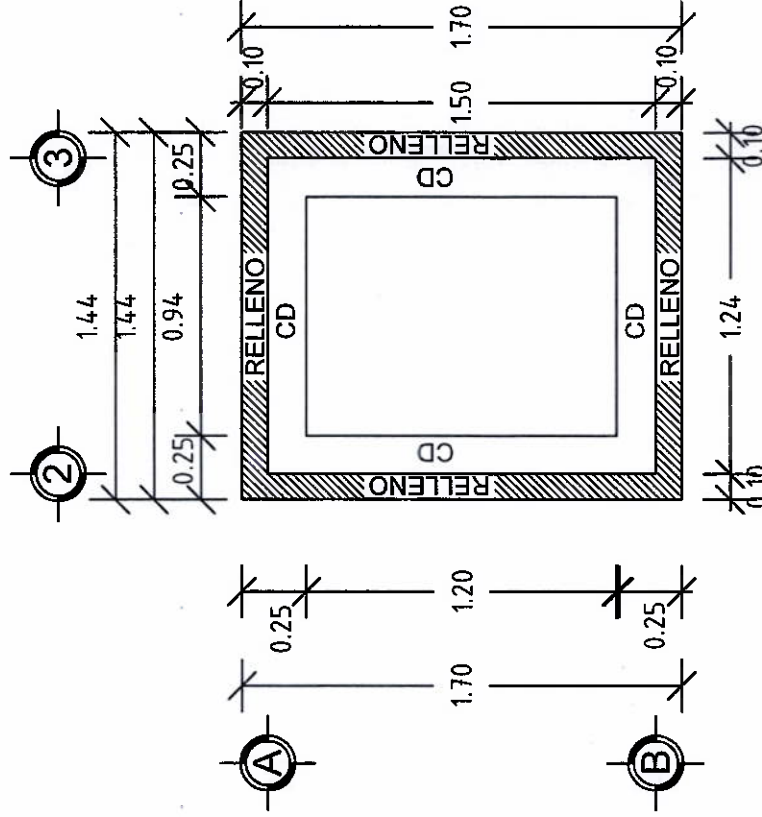
PROYECTO
SANITARIO CON BIODIGESTOR

PROTOTIPO SB - CH - 1
TABICÓN - LOSA DE CONCRETO

TIPO DE PLANO
PLANTA EXCAVACIÓN

MUNICIPIO CHOÁPAM
SANITARIO
LOCALIDAD
SANTIAGO CHOÁPAM
ESCALA
LA INDICADA
ACOTACIÓN
METROS
FECHA
2025
No. DE OF. DE AUTORIZACIÓN
SF/SP/DP/PI/CP/CS/DP/CS/USG/
FISE/0954/2025
No. DE LICITACIÓN
EO-A074-2025

NUMERO DE PLANO:
6/15



PLANTA DE EXCAVACIÓN
ESC. 1:25

DIRECTOR DE PLANEACIÓN Y PTTO.
ING. PABLO HILARIO SANCHEZ

DPTO. DE INTEGRACIÓN DE EXP. TÉCNICAS
ARQ. JORGE LUIS LEYVA OSORIO

DPTO. DE ESTUDIOS Y PROYECTOS
ARQ. OSCAR E. MENDEZ CRUZ

PROYECTO
SANITARIO CON BIODIGESTOR

PROTOTIPO
SB - CH - 1
TABICÓN - LOSA DE CONCRETO

TIPO DE PLANO:
PLANTA ESTRU. DE AZOTEA

MUNICIPIO:
SANTIAGO CHOÁPAM

LOCALIDAD:
SANTIAGO CHOÁPAM

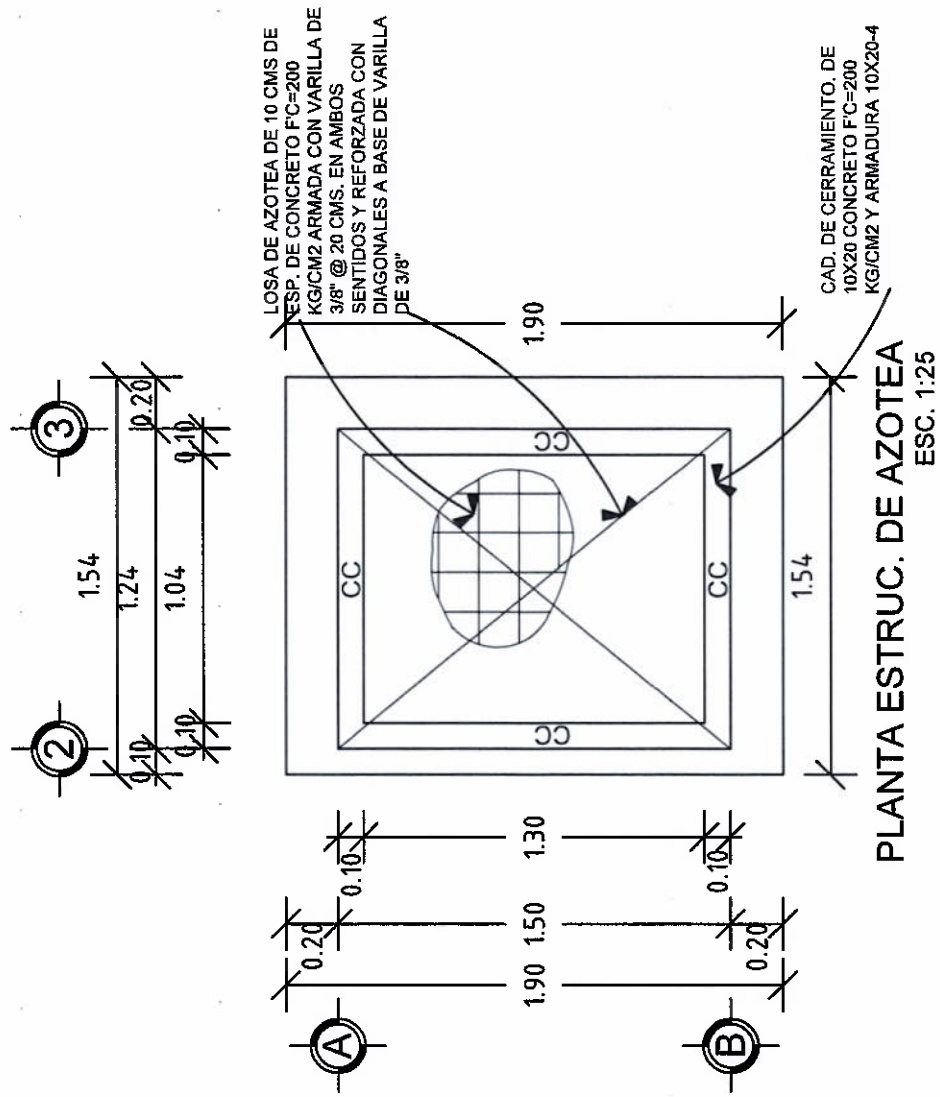
ESCALA:
LA INDICADA
ACOTACIÓN:

METRO
FECHA:

2025
Nº. DE OF. DE AUTORIZACION
SF/SP/PI/DPIP/PCPS/DPCS/JSG/
FISE/0934/2025
Nº. DE LICITACION
EO-XX074-2025

NÚMERO DE PLANO:

7/15





VIVIENDA BIENESTAR

UN PUEBLO TRANSFORMANDO SU HISTORIA

DIRECTOR DE PLANEACIÓN Y P.T.O.
ING. PABLO HILARIO SANCHEZ

DPTO. DE INTEGRACIÓN DE EXP. TÉCNICAS
ARQ. JORGE LUIS LEYVA OSORIO

DPTO. DE ESTUDIOS Y PROYECTOS
ARQ. OSCAR E. MÉNDEZ CRUZ

PROYECTO
SANITARIO CON BIODIGESTOR

PROTOTIPO SB - CH - 1
TABICÓN - LOSA DE CONCRETO

TIPO DE PLANO
PLANTA DE INST. ELÉCTRICA

MUNICIPIO
SANTIAGO CHOAPAM
LOCALIDAD
SANTIAGO CHOAPAM
ESCALA
LA INDICADA
ACOTACIÓN
METROS
FECHA
2025

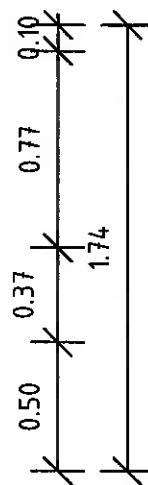
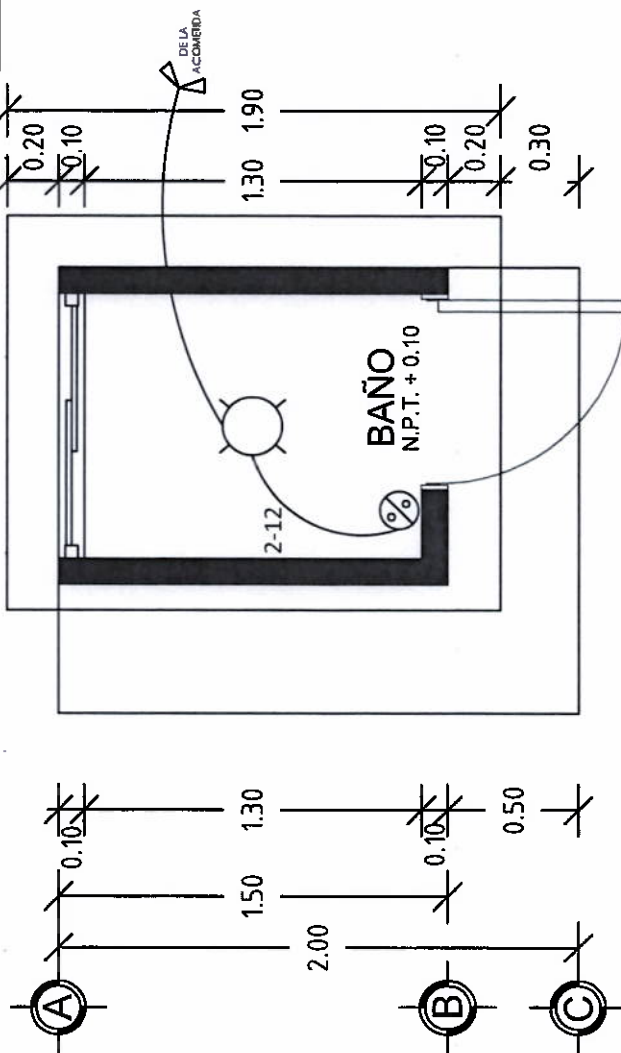
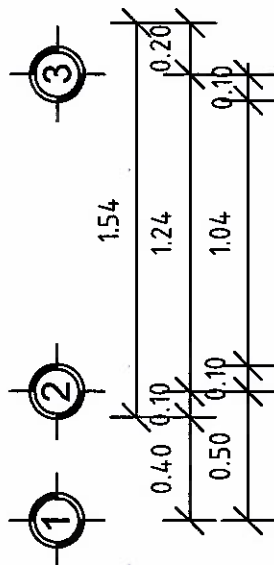
Nº DE OF. DE AUTORIZACIÓN
SF/SPI/DP/PC/SP/PCSJSG/
FIS/0884/2025
Nº DE LICITACIÓN
ED-XX/074-2025

NÚMERO DE PLANO:

8/15

SIMBOLOGÍA ELÉCTRICA

□	FUENTE ALIMENTADORA DE 21" W
⊗	APARATOS CONECTADOS
—	POLEA DE 3/4"
EL CABLE SERÁ CALIBRE 12	



PLANTA INST. ELÉCTRICA
ESC. 1:25



VIVIENDA BIENESTAR

UN PUEBLO TRANSFORMANDO SU HISTORIA

DIRECTOR DE PLANEACIÓN Y PITO
ING. PABLO HILARIO SANCHEZ

DPTO. DE INTEGRACIÓN DE EXP. TÉCNICOS
ARQ. JORGE LUIS LEYVA OSORIO

DPTO. DE ESTUDIOS Y PROYECTOS
ARQ. OSCAR E. MÉNDEZ CRUZ

PROYECTO:
SANITARIO CON BIODIGESTOR

PROTOTIPO
SB - CH - 1
TABICÓN - LOSA DE CONCRETO

TIPO DE PLANO
PLANTA DE INST. HIDRAULICA

MUNICIPIO
SANTIAGO CHOÁPAM
LOCALIDAD
SANTIAGO CHOÁPAM
ESCALA
LA INDICADA
ACOTACIÓN
METROS

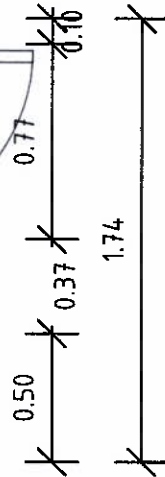
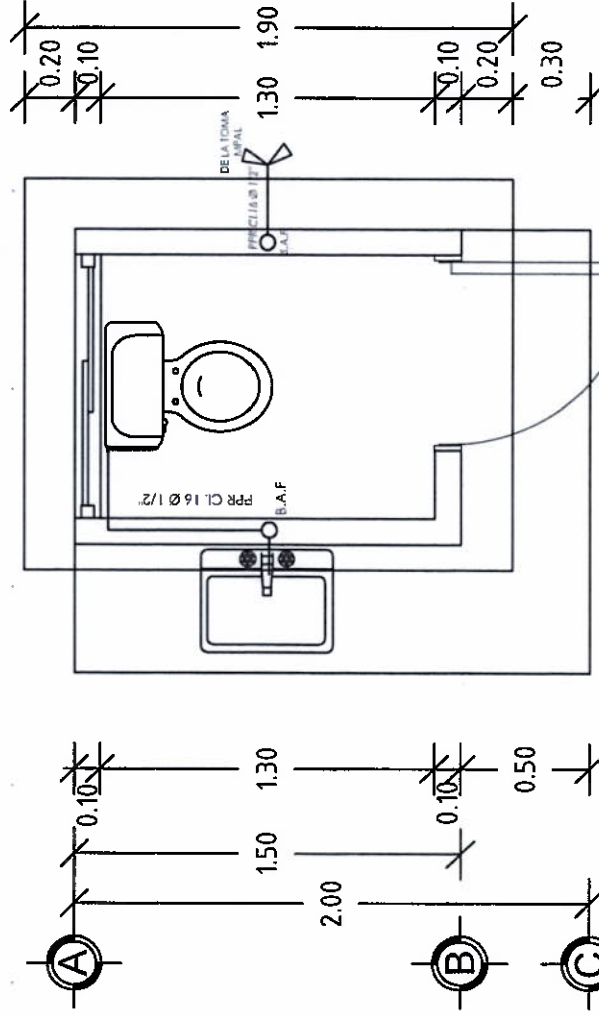
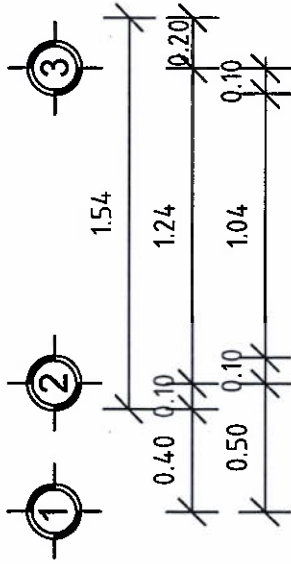
FECHA
2025
No. DE OF. DE AUTORIZACIÓN
Nº. DE PROYECTO: PSCDPCSIJSG/
PSE/0654/2025
Nº. DE LICITACIÓN
EO-XX074-2025

NÚMERO DE PLANO:

9/15

SIMBOLOGIA HIDRÁULICA

S.A.F	SUBE AGUA FRIA
B.A.F	BAJA AGUA FRIA
—	AGUA FRIA (PPR CLASE 15)
W.C	TAZA DE BAÑO CON TANQUE
W.C	LAVABO ECONÓMICO



PLANTA INST. HIDRÁULICA
ESC. 1:25



VIVIENDA BIENESTAR

UN PUEBLO TRANSFORMANDO SU HISTORIA

DIRECTOR DE PLANEACIÓN Y PTTO
ING. PABLO HILARIO SANCHEZ

OFICIO DE INTEGRACIÓN DE EXPERTOS
ARQ. JORGE LUIS LETYA OSORIO

OFICIO DE ESTUDIOS Y PROYECTOS
ARQ. OSCAR E. MENDEZ CRUZ

PROYECTO
SANITARIO CON BIODIGESTOR

PROTOTIPO SB - CH - 1
TABICÓN - LOSA DE CONCRETO

TIPO DE PLANO
PLANTA DE INST. SANITARIA

MUNICIPIO
SANTIAGO CHOÁPAM
LOCALIDAD
SANTIAGO CHOÁPAM

ESCALA
LA INDICADA

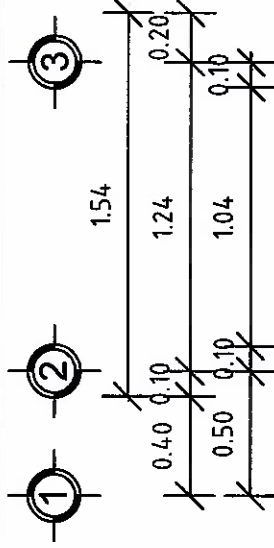
ACOTACIÓN
METROS

FECHA
2024

Nº DE OF. DE AUTORIZACIÓN
SF/SP/ID/PI/CP/CSIDPCSIJSG/
SFSE/0954/2025
Nº DE LICITACIÓN
EO-XX074-2025

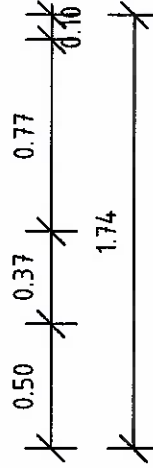
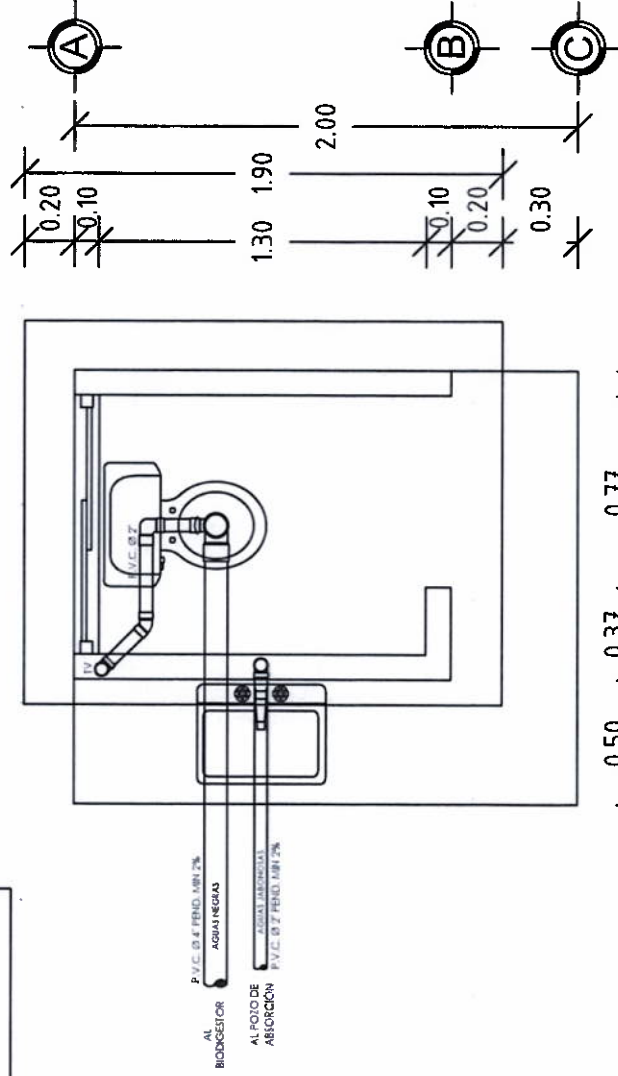
NÚMERO DE PLANO

10/15



SIMBOLOGÍA SANITARIA

TV	TUBO VENTILADOR
W.C	TAZA Y TANQUE
LAV	LAVABO



PLANTA INST. SANITARIA
ESC. 1:25



VIVIENDA BIENESTAR

UN PUEBLO TRANSFORMANDO SU HISTORIA

DIRECTOR DE PLANEACIÓN Y PITO
ING. PABLO HILARIO SANCHEZ

DPTO. DE INTEGRACIÓN DE EXP. TÉCNICOS
ARQ. JORGE LUIS LEYVA OSORIO

DPTO. DE ESTUDIOS Y PROYECTOS
ARQ. OSCAR E. MÉNDEZ CRUZ

PROYECTO
SANTUARIO CON BIODIGESTOR

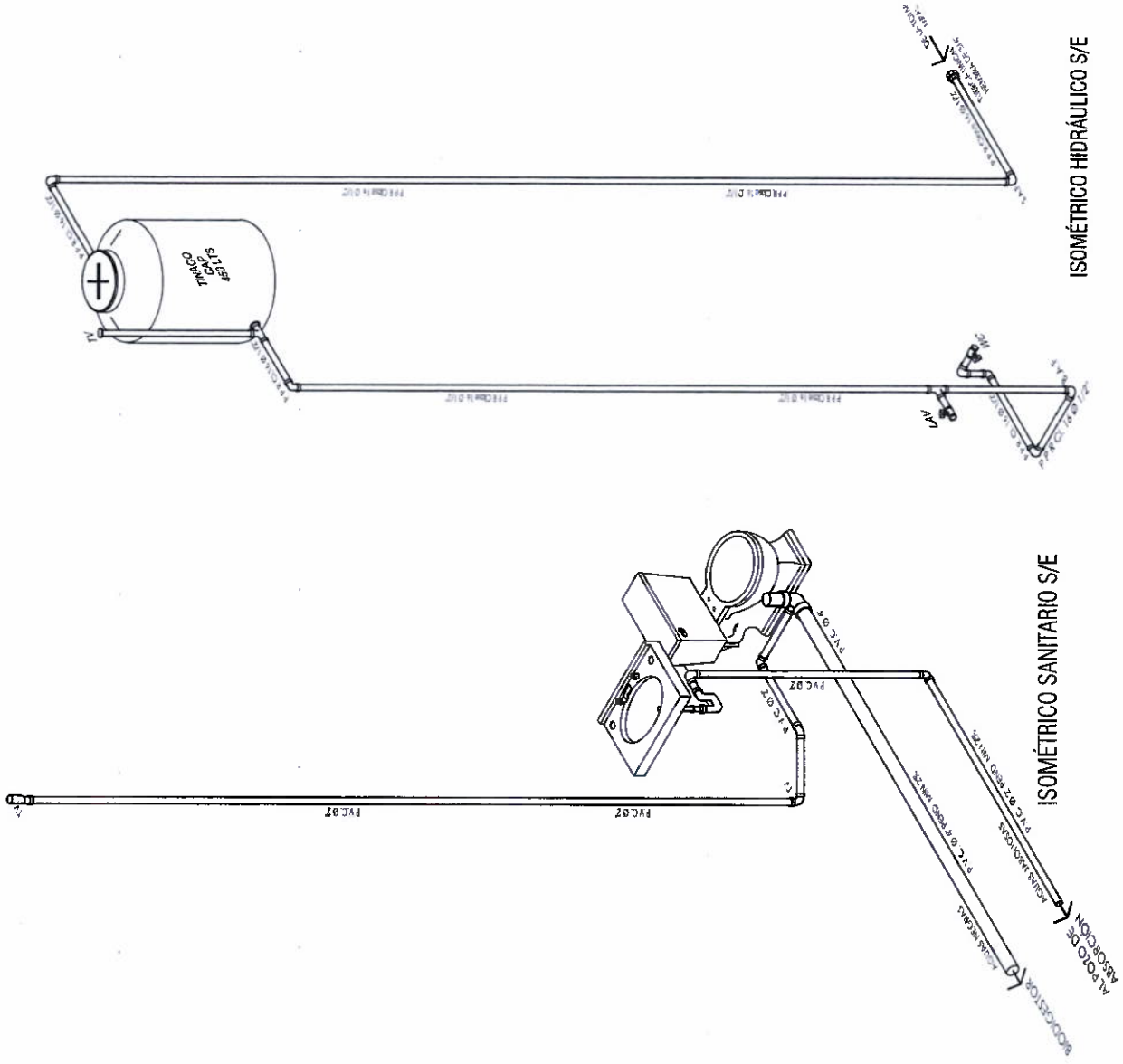
PROTOTIPO
SB - CH - 1
TABICÓN - LOSA DE CONCRETO

TIPO DE PLANO
ISOMETRICOS HIDRA Y SAN.

MUNICIPIO
SANTIAGO CHOAPAM
LOCALIDAD
SANTIAGO CHOAPAM
ESCALA
LA INDICADA
UNIDAD
METROS

FECHA
2025
No. DE AUTORIZACION
SF/SP/ID/PI/PC/PCSD/PCSN/SG/
FISE/0554/2025
No. DE LICITACION
EO-XX074-2025

NÚMERO DE PLANO:
11/15





VIVIENDA BIENESTAR

UN PUEBLO TRANSFORMANDO SU HISTORIA

DIRECTOR DE PLANEACIÓN Y PITTO
ING. PABLO HILARIO SANCHEZ

DPTO. DE INTEGRACIÓN DE EXP. TÉCNICAS
ARQ. JORGE LUIS LEYVA OSORIO

DPTO. DE ESTUDIOS Y PROYECTOS
ARQ. OSCAR E. MÉNDEZ CRUZ

PROYECTO
SANITARIO CON BIODIGESTOR

PROTOTIPO SB - CH - 1
TABICÓN - LOSA DE CONCRETO

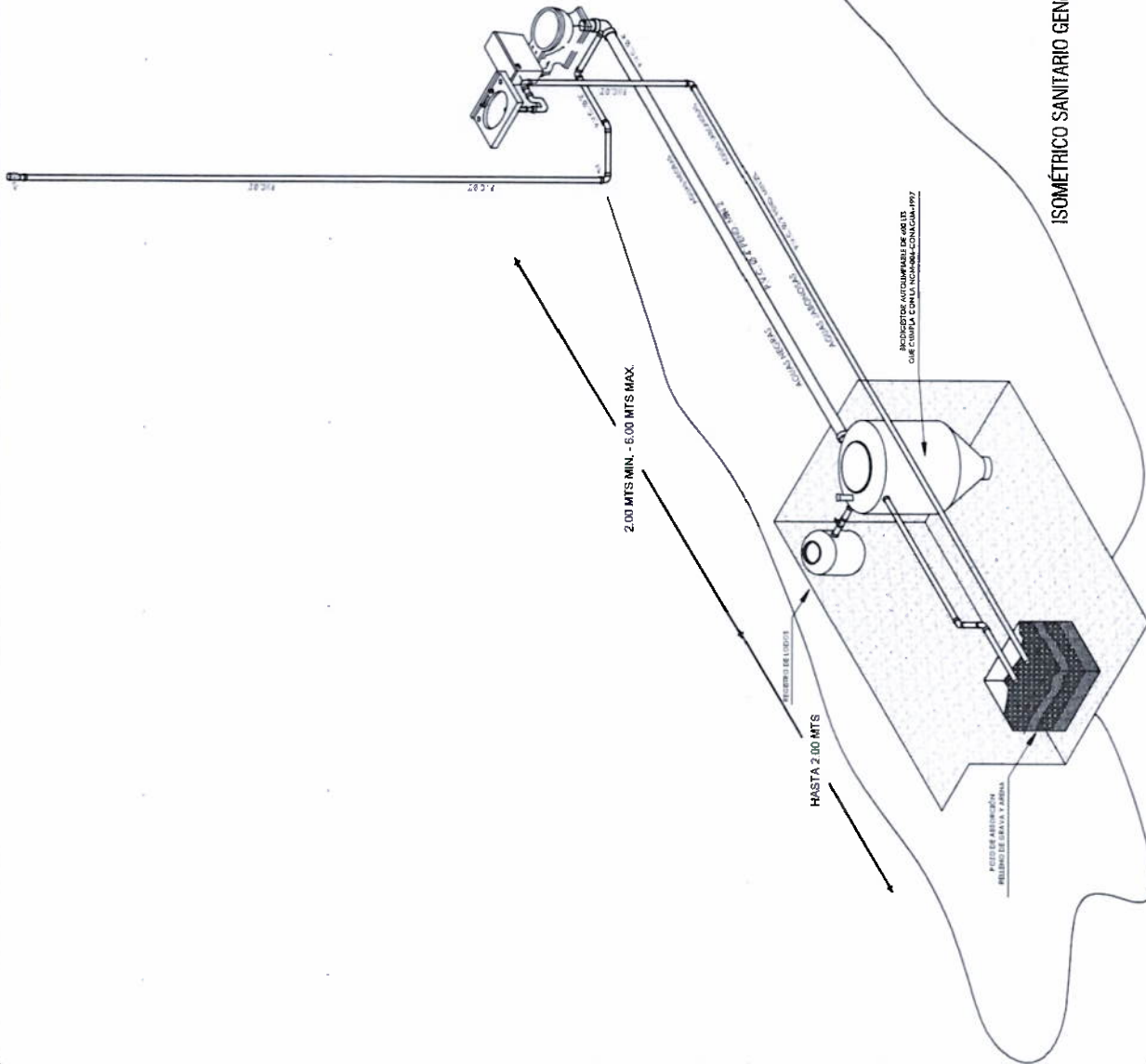
TIPO DE PLANO
ISOMÉTRICO SAN. GENERAL

MUNICIPIO CHOAPAM
LOCALIDAD CHOAPAM
ESCALA LA INDICADA
ACOTACIÓN METROS
FECHA 2025

Nº. DE OF. DE AUTORIZACIÓN
SFISIP/DIRP/PC/CS/DC/USGI/
FISE/0034/2025
Nº. DE REGISTRO
ED-0074-2025

NÚMERO DE PLANO:

12/15



ISOMÉTRICO SANITARIO GENERAL S/E

DETALLES ESTRUCTURALES:



VIVIENDA BIENESTAR

UN PUEBLO TRANSFORMANDO SU HISTORIA

DIRECTOR DE PLANEACIÓN Y PTO:
ING. PABLO HILARIO SANCHEZ

DPTO. DE INTEGRACIÓN DE EXP. TÉCNICAS:
ARQ. JORGE LUIS LEYVA OSORIO

DPTO. DE ESTUDIOS Y PROYECTOS:
ARQ. OSCAR E. MENDOZA CRUZ

PROYECTO:
SANITARIO CON BIODIGESTOR

PROTOTIPO:
TABICÓN - LOSA DE CONCRETO

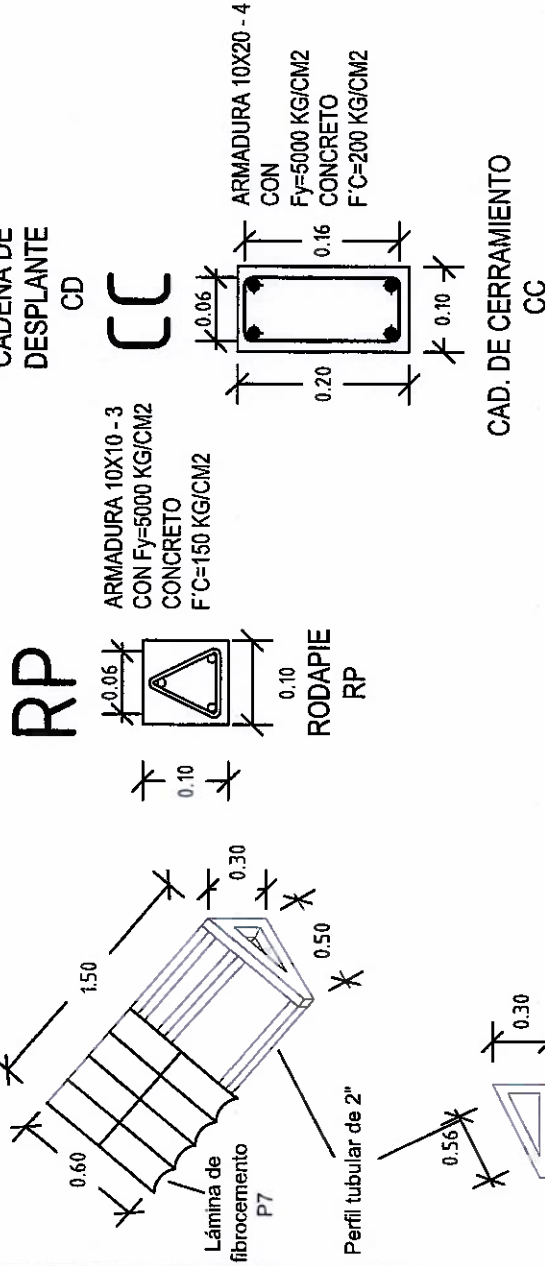
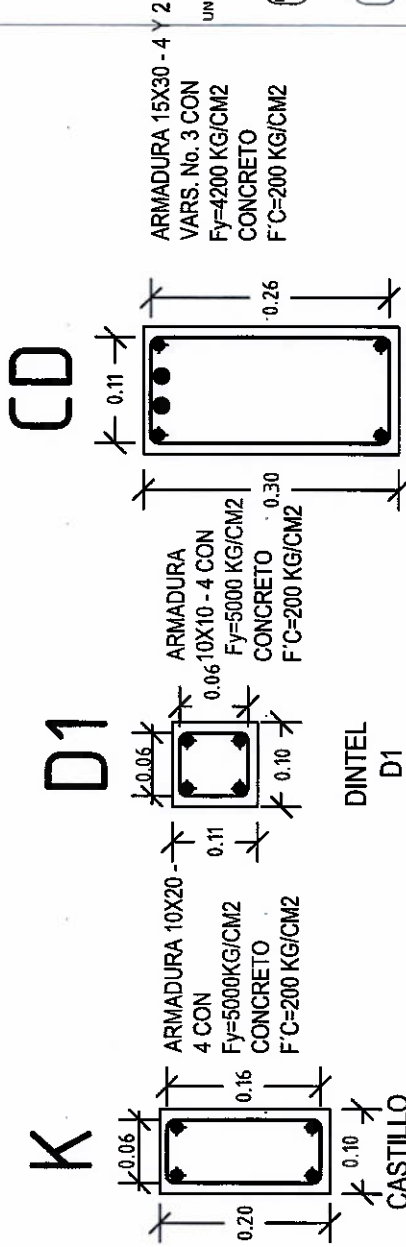
TIPO DE PLANO:
DETALLES ESTRUCTURALES

MUNICIPIO:
SANTIAGO CHOAPAM
LOCALIDAD:
SANTIAGO CHOAPAM
ESCALA:
LA INDICADA
ACOTACIÓN:
METROS
FECHA:
2025

Nº. DE OF. DE AUTORIZACIÓN:
Nº. DE PLANOS:
FISICOMATRICIA:
Nº. DE LICITACIÓN:
EO-XX074-2025

NÚMERO DE PLANO:

13/15



**VIVIENDA
BIENESTAR**

UN PUEBLO TRANSFORMANDO SU HISTORIA

DIRECTOR DE PLANEACIÓN Y PTO.
ING. PABLO HILARIO SANCHEZ

DPTO. DE INTEGRACIÓN DE EXP. TÉCNICOS
ARQ. JORGE LUIS LEYVA OSORIO

DPTO. DE ESTUDIOS Y PROYECTOS
ARQ. OSCAR E. MÉNDEZ CRUZ

PROYECTO
SANITARIO CON BIODIGESTOR

PROTOTIPO **SB - CH - 1**
TABICÓN - LOSA DE CONCRETO

TIPO DE PLANO
DETALLES ESTRUCTURALES

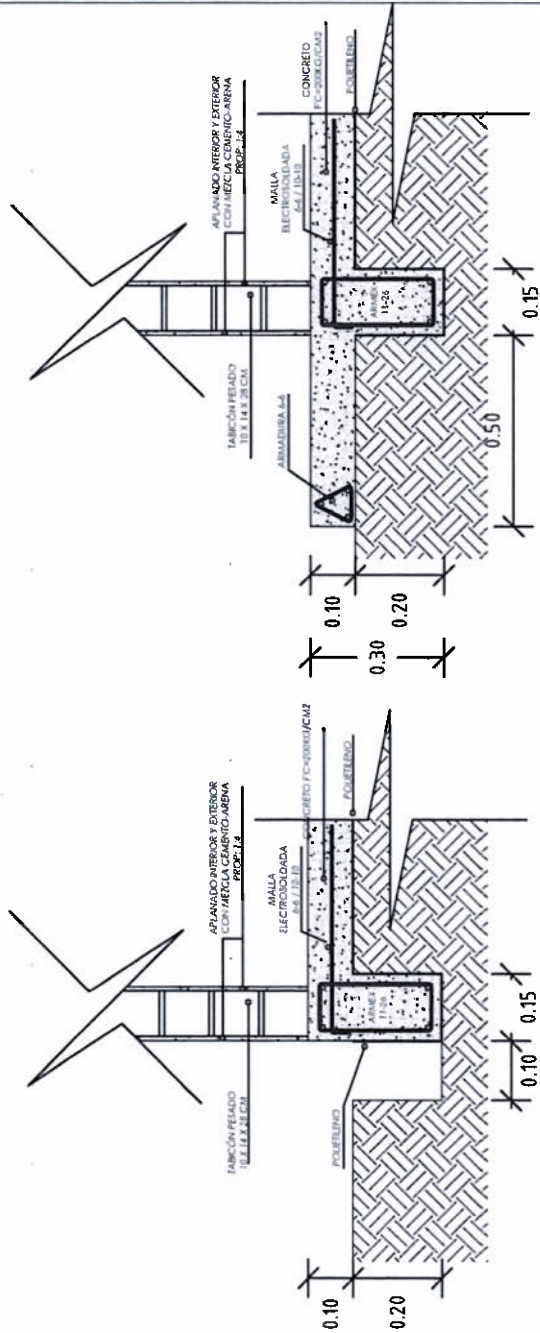
MUNICIPIO
SANTIAGO CHOÁPAM
LOCALIDAD
SANTIAGO CHOÁPAM
ESCALA
LA INDICADA
ACOTACIÓN
METROS
FECHA
2025

2025
Nº. DE OF. DE AUTORIZACION
SF/SP/DP/PI/CPCS/DPCSJSG/
FISE/0954/2025

Nº. DE LICITACION
EO-XX074-2025

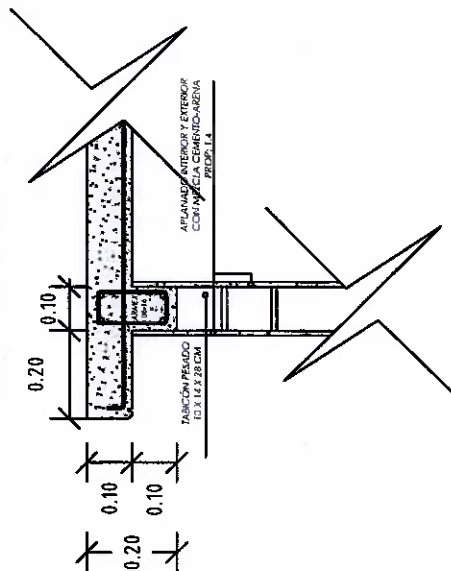
NUMERO DE PLANO:

14/15



DETALLE DE CIMENTACIÓN

DETALLE DE LOSA



ESPECIFICACIONES GENERALES

- Acatonaciones en metros.
- La cinta rige al dibujo.
- En distancias acatonaciones en metros.
- Las resistencias del concreto y mortero aquí indicados son los que se presentan a la edad de 28 días.
- Las cosas a jeja y paños deberán verificarse en los planos arquitectónicos.
- La plantilla para toda la superficie en contacto de concreto será de polietileno cal. 600.
- Cadenas de cerramientos de 10 x 20 serán a base de armadura 10x20-4 mayor $F_y = 5000 \text{ kg/cm}^2$ y concreto $F_c = 200 \text{ kg/cm}^2$.
- El relleno para los filtros del pozo se hará a volteeq.

El concreto a utilizar será: Cadenas de Desp. $F'c=200\text{ kg/cm}^2$.

- Losa de cimentación $F_c = 200 \text{ kg/cm}^2$.
- Cadenas $F_c = 200 \text{ kg/cm}^2$.
- Castillos $F_c = 200 \text{ kg/cm}^2$.
- Losa $F_c = 200 \text{ kg/cm}^2$.
- Se utilizará un agregado máx. de $\frac{3}{4}$ graduado y limpio.
- En los elemento de concreto armado los recubrimientos serán:
Cimentación = 2.5 cm.
- Cadenas, Castillos y Losa = 2.0 cm.
- El curado será por un mínimo de 7 días, manteniendo la superficie húmeda y la temperatura.
- Para verificar el nivel de la cimbra, deberán dejarse reventones en ciertos puntos.
- La cimbra deberá estar limpia, nivelada a plomo y se cubrirá de aceite para que no tenga adherencia al concreto.
- Se utilizará concreto proporcionado tomando en cuenta la humedad del medio ambiente y el máximo de agregado.
- Para evitar movimientos se asegurarán los armados con alambre recocido.

El acero a utilizar será: Losa de cimentación malla electrosoldada 6x6
10/10 mayor $F_y = 5000 \text{ kg/cm}^2$.

Cadena de Desplante: Armadura 15x20-4 mayor $F_y = 5000 \text{ kg/cm}^2$

Castillo K: Armadura 10x20-4 mayor a $F_y = 5000 \text{ kg/cm}^2$.

Cadena de Cerriamiento: Armadura 10x20-4 mayor $F_y = 5000 \text{ kg/cm}^2$

Losa: malla electrosoldada 6x6 - 10/10 mayor $F_y = 5000 \text{ kg/cm}^2$.

No se trasladará más del 33% del acero de refuerzo en una misma dirección.

CANCELER/A

- Puerta de 0.70 x 2.10 fabricada a base de lámina lisa por ambas caras con un espesor de 40 mm hecha a base de un bastidor de madera de pino estufada, y un núcleo de poliuretano.
 - Ventana de aluminio natural anodizado de 0.30 x 1.04 m. con cristal claro de 3 mm.
- ## INSTALACIÓN ELÉCTRICA
- Serán a base de poliducto naranja de 19 mm.
 - Los contactos se colocaran a una altura de 1.20 mts del N.P.T.
 - El apagador se colocara a una altura de 1.20 mts del N.P.T.
- La Tubería ira por muros y losa

INSTALACIÓN ELÉCTRICA

- Serán a base de poliducto naranja de 19 mm.
- Los contactos se colocaran a una altura de 1.20 mts del N.P.T.
- El apagador se colocara a una altura de 1.20 mts del N.P.T.
- La Tubería ira por muros y losa

CIMENTACIÓN

- La cimentación se desplazará sobre terreno firme (plataforma ya habilitada) libre de material orgánico.
- En losa de cimentación de 10 cms de espesor, el armado será a base de malla electrosoldada 6x6 - 10/10 mayor $F_y = 5000 \text{ kg/cm}^2$, y cadenas de desplante de 15 x 30, armada con armadura 15x30-4 mayor $F_y = 5000 \text{ kg/cm}^2$ y 2 Var. del No. 3 $F_y = 4200 \text{ kg/cm}^2$ coladas monolíticamente.
- La cimentación se desplazará a una profundidad de 20 cms de N.T.N.
- Planta de polielieno cal. 600 en toda la superficie de contacto concreto-terreno.
- Los muros serán de 10 cms de espesor a base de Tablón pasado de 10x15x28 cms.

MUROS

- Los muros serán de 10 cms de espesor a base de Tabicón posado de 10x14x28 cms.
- Las juntas serán de 1.0 cms de espesor con mezcla cemento-arena prop. 1-5.
- Los casilleros serán de concreto armado 10x20, hasta la altura total del muro, 0 "CC".
- Los muros se aplanarán en el interior y exterior con mezcla cemento - arena Prop. 1-4.
- A los muros se les aplicará pintura en el interior e exterior

LOSA DE AZOTEA Y TECHUMBRE

- A base de losa de concreto de 10 cms de espesor con concreto F'_{cu} 200 kg/cm² y reforzada con malla electrosoldada 6x6-10/10 mayor a F_y =5000 kg/cm².

**VIVIENDA
BIENESTAR**

UN PUEBLO TRANSFORMANDO SU HISTORIA

DIRECTOR DE PLANEACIÓN Y P'TO
ING. PABLO HILARIO SANCHEZ

DPTO. DE INTEGRACIÓN DE EXP. TÉCNICO
ARQ. JORGE LUIS LEYVA OSORIO

OPTO. DE ESTUDIOS Y PROYECTOS
ARQ. OSCAR E. MÉNDEZ CRUZ

PROYECTO:
SANITARIO CON BIODIGESTOR

PROTOTIPO SB - CH - 1
TABICÓN - LOSA DE CONCRETO

TIPO DE PLANO
ESPECIFICACIONES

MUNICIPIO
SANTIAGO CHOÁPAM
LOCALIDAD
SANTIAGO CHOÁPAM
ESCALA
LA INDICADA
ACOTACIÓN
METROS

2025
Nº. DE OF. DE AUTORIZACION
SF/SP/PI/DP/PC/SD/PCS/JSJG/
FISE/0954/2025
Nº. DE LICITACION
EO-XX074-2025

NÚMERO DE PLANO:

15/15



GOBIERNO DEL ESTADO DE OAXACA

VIVIENDA BIENESTAR



NOMBRE DE LA OBRA:

BENEFICIARIO:

LOCALIDAD:

MUNICIPIO:

FUENTE:

"ESTA VIVIENDA FUE MEJORADA CON RECURSOS FEDERALES DEL FAIS DEL EJERCICIO FISCAL VIGENTE"

INICIANDO EL DÍA

DEL MES DE

DEL AÑO 2025

Y SE CONCLUYÓ EL DÍA

DEL MES DE

DEL AÑO 2025

Medidas de 1.22 x 2.44 m.

Los colores se verificarán en el Departamento de Supervisión y Seguimiento de Obras



El Gobierno del Estado de Oaxaca Construye

Obra:

Ubicación

Inversión:

Población beneficiada:

MUNICIPIO:

Programa (estatal ó federal):

"Este Programa es público, ajeno a cualquier partido político. Queda prohibido el uso para fines distintos a los establecidos en el programa." -
Esta obra fue realizada con recursos públicos federales